



# JBL<sup>®</sup> CONTROL<sup>®</sup>-SERIE

JBL Control NOW<sup>™</sup> en JBL Control NOW AW luidsprekers

Luid, helder, indrukwekkend realistische audioreproductie voor openbare ruimten en thuis is al meer dan 60 jaar het handelsmerk van JBL<sup>®</sup>. Maar in al die jaren is er nog nooit iets geweest dat ook maar in de buurt komt van JBL Control NOW<sup>™</sup>-luidsprekers of de JBL Control NOW AW-speakers voor buitengebruik. Geavanceerde JBL-technologieën zijn naadloos geïntegreerd in één unieke gebogen behuizing, waardoor deze speakers misschien wel de meest flexibele zijn die ooit zijn gemaakt. Individueel of in een ronde of semi-ronde opstelling van tot vier speakers is er bijna geen plek te bedenken waar de JBL Control NOW speakers niet kunnen worden geplaatst. Op sommige plaatsen kunnen alleen deze speakers worden geplaatst!

## BESCHRIJVING

Maximaal aanbevolen vermogen van versterker*:	150W
Belastbaarheid:	50W gemiddeld / 300W piek
Frequentierespons:	80Hz – 30kHz (-6 dB)
Nominale impedantie:	8 ohm
Gevoeligheid:	90dB bij 1 watt/1 meter
Kantelpunt:	2kHz
Kantelhelling:	18dB/octaaf (lagefrequentie-driver); 36dB/octaaf (hogefrequentie-driver)
Lagefrequentie-drivers:	Duaal 100mm PolyPlas <sup>™</sup> , afgeschermd
Hogefrequentie-driver:	19mm, met titanium gelamineerd, afgeschermd

Afwerking:



\* Het maximale aanbevolen vermogen van de versterker zorgt dat het systeem voldoende ruimte heeft voor incidentele pieken. Langdurig gebruik op deze maximale vermogensniveaus raden we af.

# JBL CONTROL-SERIE

## JBL Control NOW en JBL Control NOW AW luidsprekers

### HIGHLIGHTS

90 graden pure vernuftigheid

Eén speaker, tientallen bevestigingsmethoden – misschien wel de meest flexibele speaker die ooit is ontwikkeld

Gelijkmatig verdeeld geluid met minimale vervorming in iedere luisteromgeving

Optioneel pakket voor bevestiging aan paal om een opstelling van vier speakers te plaatsen

Bijgeleverde multi-unit bekabelde adapter sluit impedantiebeperkingen uit

### BELANGRIJKSTE EIGENSCHAPPEN

- Afwerking: Zwart (binnen) or Wit (buiten\*)
- Opstellingen van twee, drie en vier speakers kunnen praktisch overal worden bevestigd en kunnen worden geconfigureerd voor gebruik met enkel kanaal of in stereo vanaf één punt
- Gebruik ze in traditionele stereo-opstellingen voor thuisbioscopen, voor muziek door het hele huis of voor achtergrondmuziekssystemen
- Gepatenteerde Bi-Radial® hoorn zorgt voor heldere, brede en uniforme hogefrequentierespons, zelfs op moeilijke plaatsen zoals in een hoek of in opstellingen met meerdere apparaten
- Lagefrequentie-drivers: duaal 100mm PolyPlas, afgeschermd
- Hogefrequentie-driver: 19mm, met titanium gelamineerd, afgeschermd
- Frequentierespons (-6 dB): 80Hz – 30kHz

\* Let op: JBL Control NOW AW-luidspreker is geschikt voor buitengebruik in alle weertypen, maar is niet waterdicht. Daarom moet hij worden beschermd tegen directe blootstelling aan regen, sneeuw en langdurig vocht.

### MONTAGEMOGELIJKHEDEN

- Er zijn werkelijk teveel montagemogelijkheden voor enkele speakers en opstellingen met meerdere speakers om deze hier uitvoerig te beschrijven. Maar om u een idee te geven zijn hier enkele mogelijkheden.

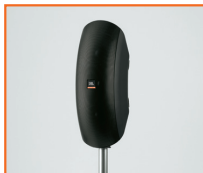
**Optie 1:** Horizontaal of verticaal op een **boekenplank**



**Optie 3:** **Op een muur**, verticaal, horizontaal of in een opstelling met twee speakers (met bijgeleverde muursteen)



**Optie 5:** **Op een vloerstandaard** met bijgeleverde vloerstandaard adapter, compatibel met een reeks aan standaarden van andere leveranciers



**Optie 2:** **In een hoek tussen** muren of tussen een muur en een plafond (met bijgeleverde muursteen)



**Optie 4:** **Als horizontale opstelling met drie speakers**, bevestigd aan de muur in een hoek (met bijgeleverde muursteen)



**Optie 6:** **Als opstelling met vier speakers** (met de optionele steun voor paalbevestiging en standaardaccessoires voor plafondventilator)



HARMAN

HARMAN Consumer, Inc.  
8500 Balboa Boulevard, Northridge, CA 91329 USA

© 2012 HARMAN International Industries, Incorporated. Alle rechten voorbehouden. JBL en Bi-Radial zijn handelsmerken van HARMAN International Industries, Incorporated, geregistreerd in de Verenigde Staten en/of andere landen. JBL Control NOW en PolyPlas zijn handelsmerken van HARMAN International Industries, Incorporated, geregistreerd in de Verenigde Staten en/of andere landen.

Wijzigingen voorbehouden.

[www.jbl.com](http://www.jbl.com)